



InstaGreat of SnapCrap?

Online versus offline sociaal gedrag bij jongeren

Robin Achterhof

Centrum voor Contextuele Psychiatrie
GGZ Congres
4 februari 2021

Een digitale samenleving

- Wereldwijd:
 - 5.1 miljard unieke mobiele gsm gebruikers
 - 4.4 miljard internetgebruikers
 - 3.5 miljard sociale media gebruikers
 - Gemiddelde internetgebruikers spendeert 6.5 uur per dag op het internet
- In Vlaanderen:
 - 93% van de jongeren heeft een eigen smartphone
 - Gemiddelde leeftijd eerste smartphone: 11 jaar

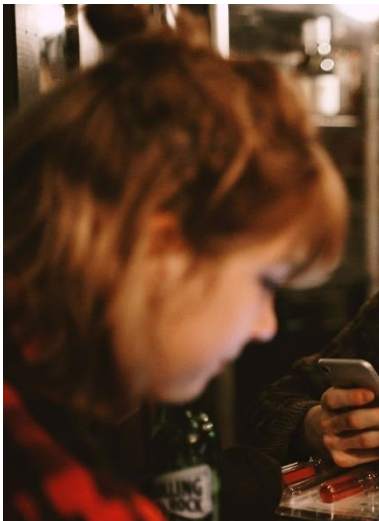
<https://wearesocial.com/global-digital-report-2019>

Negatieve effecten?

Smartphone use
Less in-person social interaction with peers among U.S. adolescents in the 21st century and links to loneliness

Men die
en het

Jean M. Twenge¹, Brian H. Spitzberg¹,
and W. Keith Campbell²



Have Smartphones Destroyed a Generation?

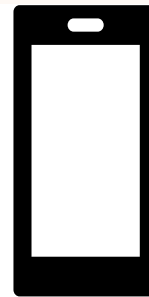
More comfortable online than out partying, post-Millennials are safer, physically, than adolescents have ever been. But they're on the brink of a mental-health crisis.

Of toch niet?

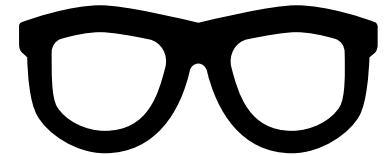
We're told that too much screen time hurts our kids. Where's the evidence?

The association between adolescent well-being and digital technology use

Amy Orben  & Andrew K. Przybylski



versus



Social media's enduring effect on adolescent life satisfaction

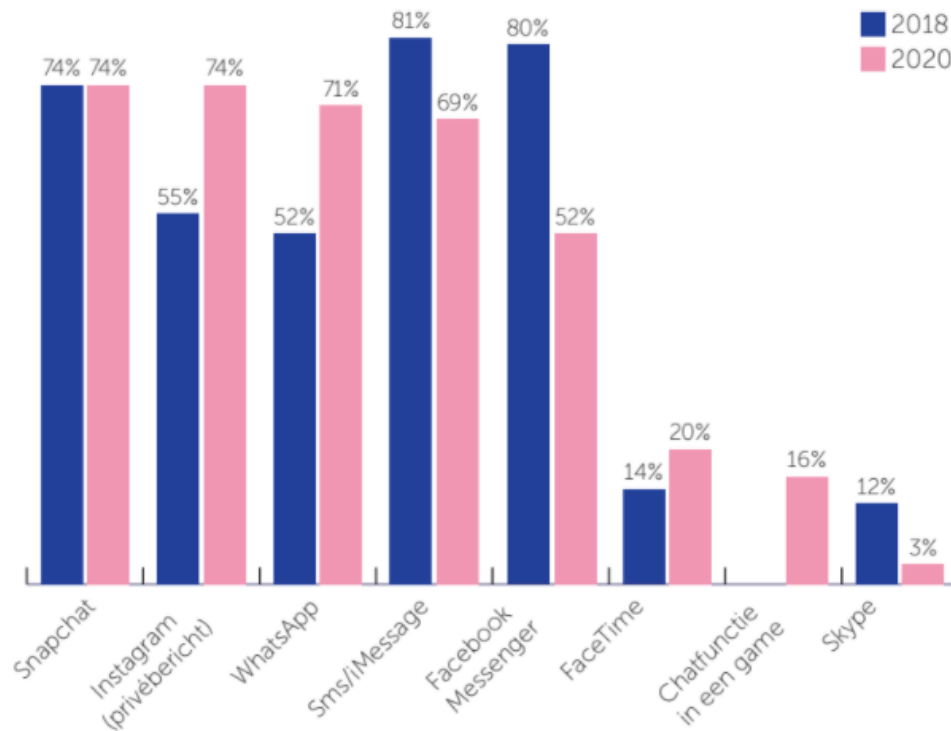
Amy Orben, Tobias Dienlin, and Andrew K. Przybylski

Screens, Teens, and Psychological Well-Being: Evidence From Three Time-Use-Diary Studies

Amy Orben , Andrew K. Przybylski 

Online communicatie

- Dus: Wat doen jongeren precies online?
 - → Interacteren



Staafdiagram: Op welke manieren heb je de voorbije week met iemand persoonlijk gecommuniceerd?

Online vs. offline sociale interacties



- Veronderstelling: 'echte' sociale interacties = top; online interacties = flop
- Klopt dit op niveau van dagelijks leven?



Sociale interacties in het dagelijks leven

Face-to-face interactie:

Online interactie:

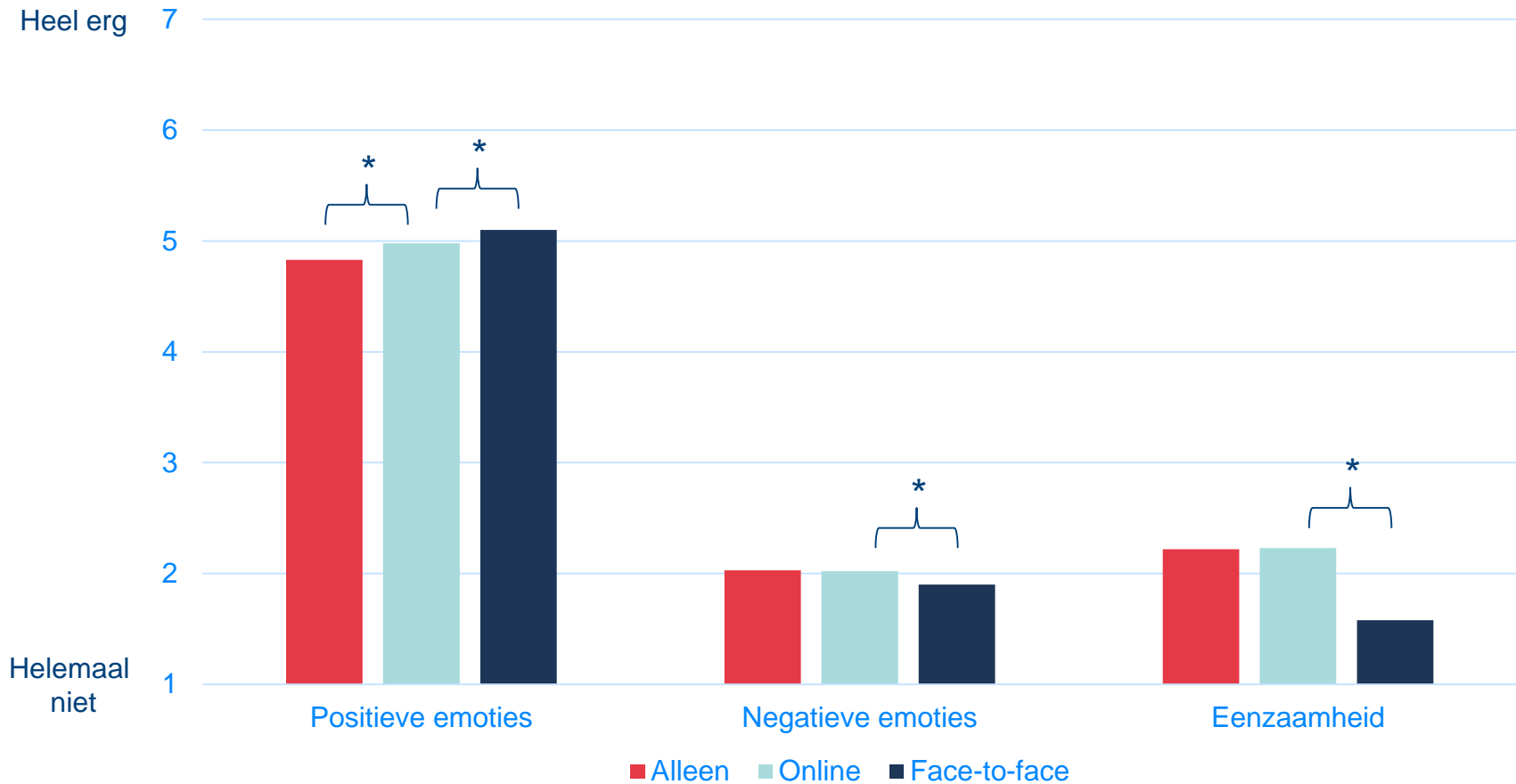
Emoties:



Allemaal op het moment dat het gebeurt

Resultaten

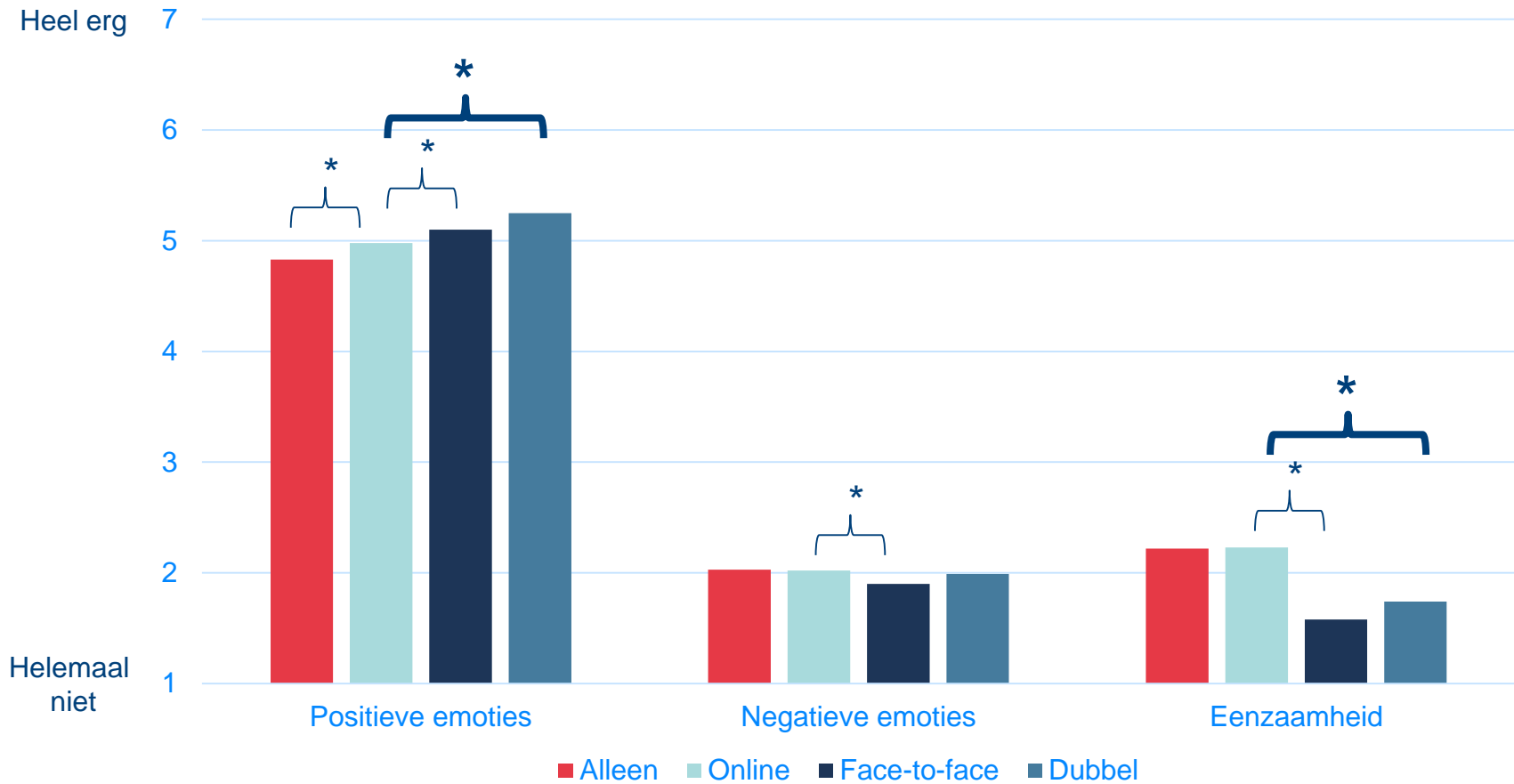
Emoties wanneer jongeren alleen zijn vs. in online contact vs. in face-to-face contact



* $p < .001$

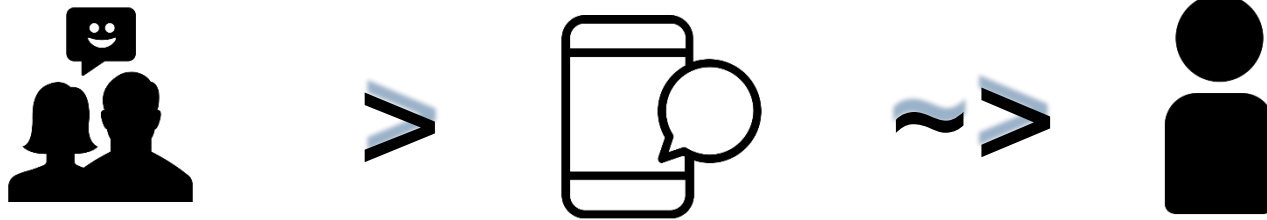
Resultaten

Emoties wanneer jongeren alleen zijn vs. in online contact vs. in face-to-face contact



* $p < .001$

Boodschap



- Openstaande vragen
 - Veranderingen voor huidige COVID-situatie?
 - Korte vs. lange termijn
 - Actieve vs. passieve communicatie
 - Variabiliteit tussen personen
 - Correlatie \neq causatie
- Reden tot paniek?

Online sociaal gedrag =
sociaal gedrag

Meer info?



www.sigma-leuven.be

sigma@kuleuven.be

 [@SigmaLeuven](https://twitter.com/SigmaLeuven)

robin.achterhof@kuleuven.be

 [@robinachterhof](https://twitter.com/robinachterhof)



SIGMA 2019: FASE I
RAPPORT
HOE WORD IK WIE IK BEN?

De voorlopige resultaten van de SIGMA-studie:
een langdurig onderzoek naar de geestelijke gezondheid
van jongeren in Vlaanderen


Auteurs:
Olivia J. Kirtley
Robin Achterhof
Anu P. Hiekkaranta
Karlijn Hermans
Noemi Hagemann
Inez Myin-Germeys

In samenwerking met:
Te Gekl? 
Fonds Wetenschappelijk
Onderzoek (FWO)

25/09/2019

SIGMA team:

Inez Germeys
Olivia Kirtley

Robin Achterhof
Zeynep Akcaoglu
Eva Bamps
Julie Janssens
Karlijn Hermans
Anu Hiekkaranta
Noemi Hagemann

Tessa Biesemans
Martien Wampers