

2 SYSTEMEN IN 1 HOOFD

Duaal Proces-Model en het Systemisch
Kader integreren

Céline Hinnekens – Doctor in de psychologie;
Systeempsychotherapeut Eenheid Ontwenning

2 systemen in 1 hoofd - Céline Hinnekens - Kliniek Sint-Jozef Pittem
Bron afbeelding: <https://www.narconon.org/blog/drug-addiction/vicious-cycle-addiction/>



Duaal proces model

“2 systemen in 1 hoofd”



= ons gedrag wordt gestuurd door 2 semi-onafhankelijke cognitieve systemen

- **Impulsief systeem (HOT FAST):** snelle en automatische denkprocessen, emotioneel geladen, snel verwerken van groot aantal prikkels, grote capaciteit
- **Reflectief systeem (COLD SLOW):** trage denkprocessen die responsen reguleren, beperkte capaciteit

Duaal proces model

“2 systemen in 1 hoofd”

- Automatische processen:
 - Aandachtsbias
 - Automatische associaties
 - Automatische actietendens

- Bij verslaving geraakt dit evenwicht zoek : sterk impulsief systeem en een verder verzwakkend reflectief systeem

Systemisch Kader

“Van lineair naar circulair”

- Systeemtheoretisch denken: **“Moving beyond the individual”**

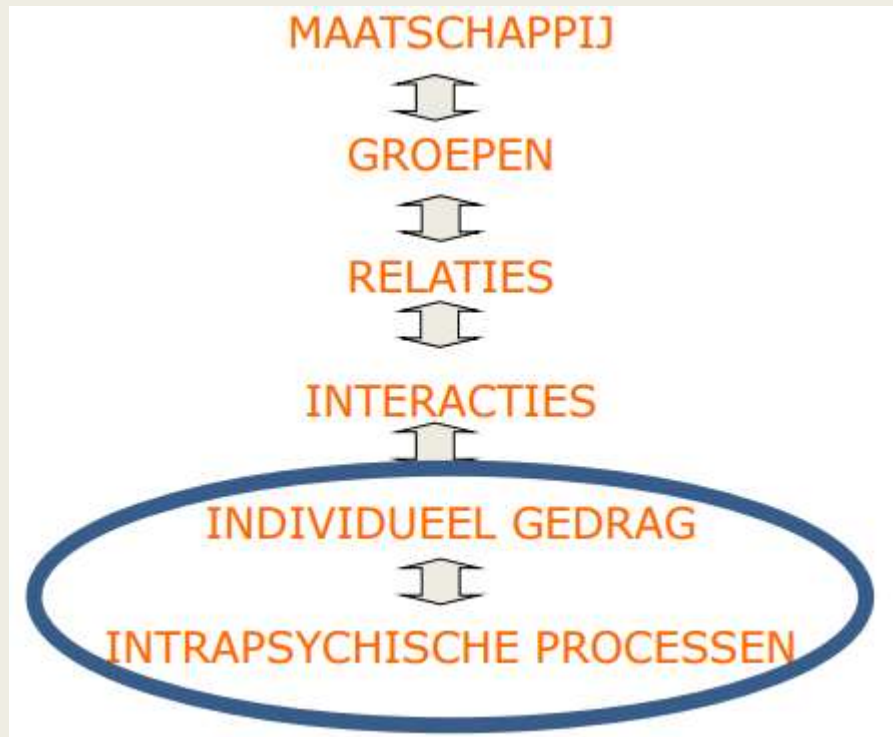
- Systeemtherapie als theoretisch kader
 - Kerngedachte: **“problemen van mensen zijn fundamenteel interpersoonlijk i.p.v. intrapersonlijk”**

 - Interventies richten zich op wat er **tussen mensen** gebeurt
= gedrag, emotie, cognitie

Systemisch Kader

“Van lineair naar circulair”

1) Sociale complexiteit



- individueel gedrag, denken, voelen, betekenisverlening als onderdeel van een **complex sociaal geheel** dat in **constante evolutie** is
- niet zinvol om verschillende niveaus van elkaar te isoleren bij interventies

Systemisch Kader

“Van lineair naar circulair”

- 1) Sociale complexiteit
- 2) Individu omgeven door context

= “een cliënt en zijn/haar problemen moeten continu gesitueerd worden binnen hun ruimere interpersoonlijke, sociale & historische context” (Fraenkel, 2006)

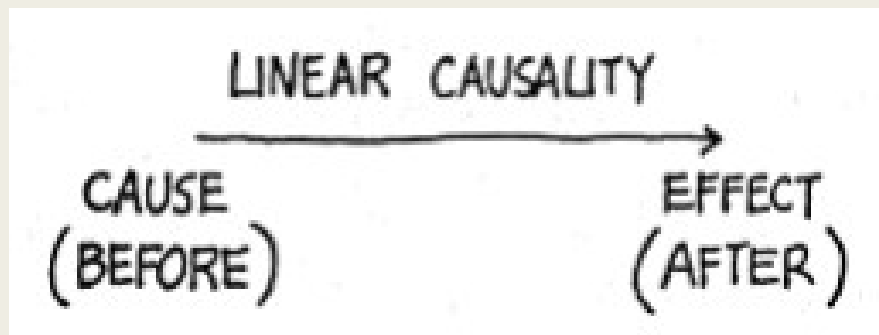
- Hoe wordt de cliënt (denken, voelen, doen) door al deze aspecten van zijn/haar context beïnvloed en vice versa?
- Welke contextfactoren zijn probleem-instandhoudend en welke probleemoplossend?

Systemisch Kader

“Van lineair naar circulair”

- 1) Sociale complexiteit
- 2) Individu omgeven door context
- 3) Continue circulaire beïnvloeding

➤ Lineaire causaliteit



➤ Circulaire beïnvloeding



THE IMPACT OF FAMILY ENVIRONMENT ON THE DEVELOPMENT OF ALCOHOL DEPENDENCE

Agnieszka Bratek¹, Julia Beil², Monika Banach², Karolina Jarzabek² & Krzysztof Krysta³

¹Central Clinical Hospital, Medical University of Silesia, Katowice, Poland

²Department of Psychiatry and Psychotherapy, Students' Scientific Society, Medical University of Silesia, Katowice, Poland

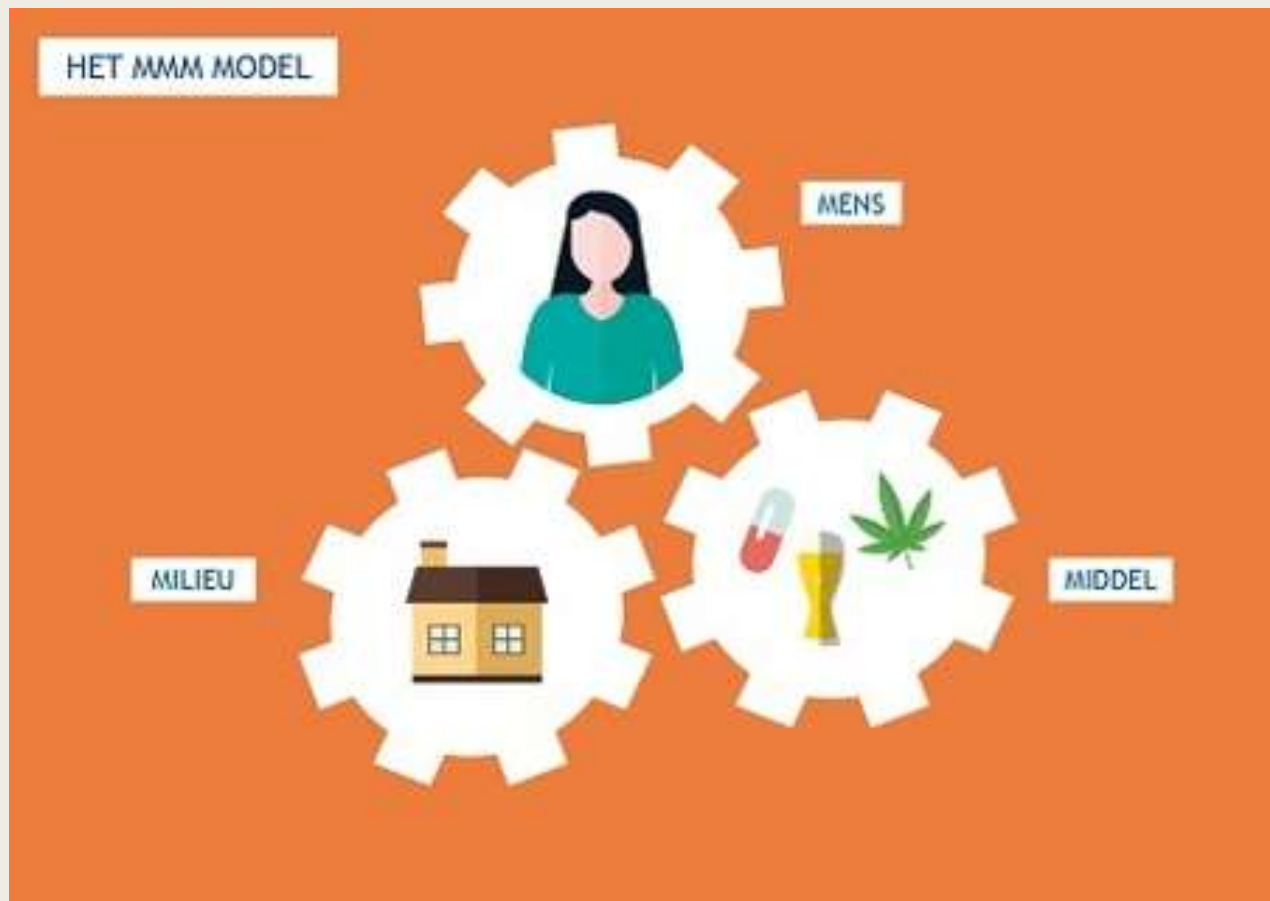
³Department of Psychiatry and Psychotherapy, Medical University of Silesia, Katowice, Poland

“Alcoholism is a family disease. Many studies confirm that family history of alcoholism is associated with the development of later alcohol dependence”

Role of family in alcohol and substance abuse

OMER SAATCIOGLU, md, RAHSAN ERIM, md AND DURAN CAKMAK, md
Bakirkoy Research Hospital for Psychiatric and Neurological Diseases, Istanbul, Turkey

“Abuse of alcohol and substance is a response to fluctuations in the family system. In consideration of interactions within the system, it seems an important requirement that the clinician involves, and maintains the presence of the family in its entirety in the treatment process.”



2 systemen in 1 hoofd - Céline Hinnekens - Kliniek Sint-Jozef Pittem
Bron afbeelding: www.vad.be

Duaal Proces-Model en het Systemisch Kader integreren

- Hoe ziet een ontmoeting tussen die 2 modellen eruit?
- Wat kan er gebeuren als we duaal proces model in een systeem schuiven?
 - *Psychische gevolgen voor patiënt en zijn/haar context*
- Illustratie a.h.v. casus-voorbeelden

Duaal Proces-Model en het Systemisch Kader integreren

- Psychische gevolgen voor patiënt en zijn/haar context
 - Ontschuldigen – ontladen
 - Taal voor individu en systeem
 - Alternatief probleeminzicht
 - Alternatief hervalpreventief denken

Duaal Proces-Model en het Systemisch Kader integreren

- Illustratie: Systemische effecten van de implementatie van het DPM
 - (H)Erkenning en geruststelling
 - Bespreekbaarheid verhogen (zowel in therapie als thuiscontext)
 - Normaliserende werking
 - Meewerkende positie partner (“mede-onderzoeker”)
 - Externalisatie van de verslaving (weg van dader/slachtoffer positie)
 - Aandacht in nazorgfase hoog houden

!! Cave: verantwoordelijkheid en erkenning door patiënt t.a.v. context moet wel aanwezig zijn

- **Verslaving...**

- ... onderdeel v/e sociaal geheel in constante beweging

- ... niet te ontkennen invloed van de context

- ... geen oorzaak-gevolg maar circulair denken

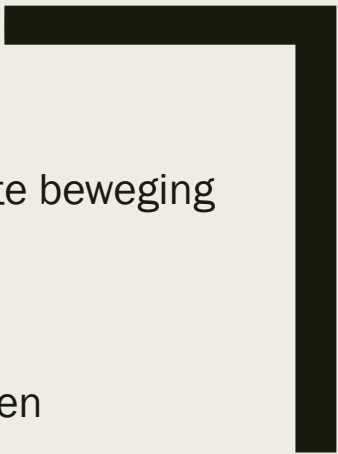
- **DPM en systemisch kader integreren...**

- ... context in therapie betrekken

- ... normaliseren en ontschuldigen

- ... samenwerkingsrelatie creëren in proces tot nuchterschap

- ... nieuwe taal en inzichten creëren (therapie en nazorgfase)



Take home message